



De la serie *El medio inteligente*: "Mocos", 1994. Temple sobre tela.

ROBERTO RÉBORA



De la serie *La niña precoz*: "La zorra", 1994

GALLERY

En el dibujo y la pintura de Roberto Rébora destacan sus conocimientos técnicos y el vigor expresivo de sus temas y materiales. El contenido de sus imágenes está dotado siempre de una fuerte carga poética y reflexiva, sostenidas por un trazo excepcional, enérgico y económico.

la mirada incómoda

FOTOS: CORTESÍA DEL ARTISTA

SITE: www.rrebora.com



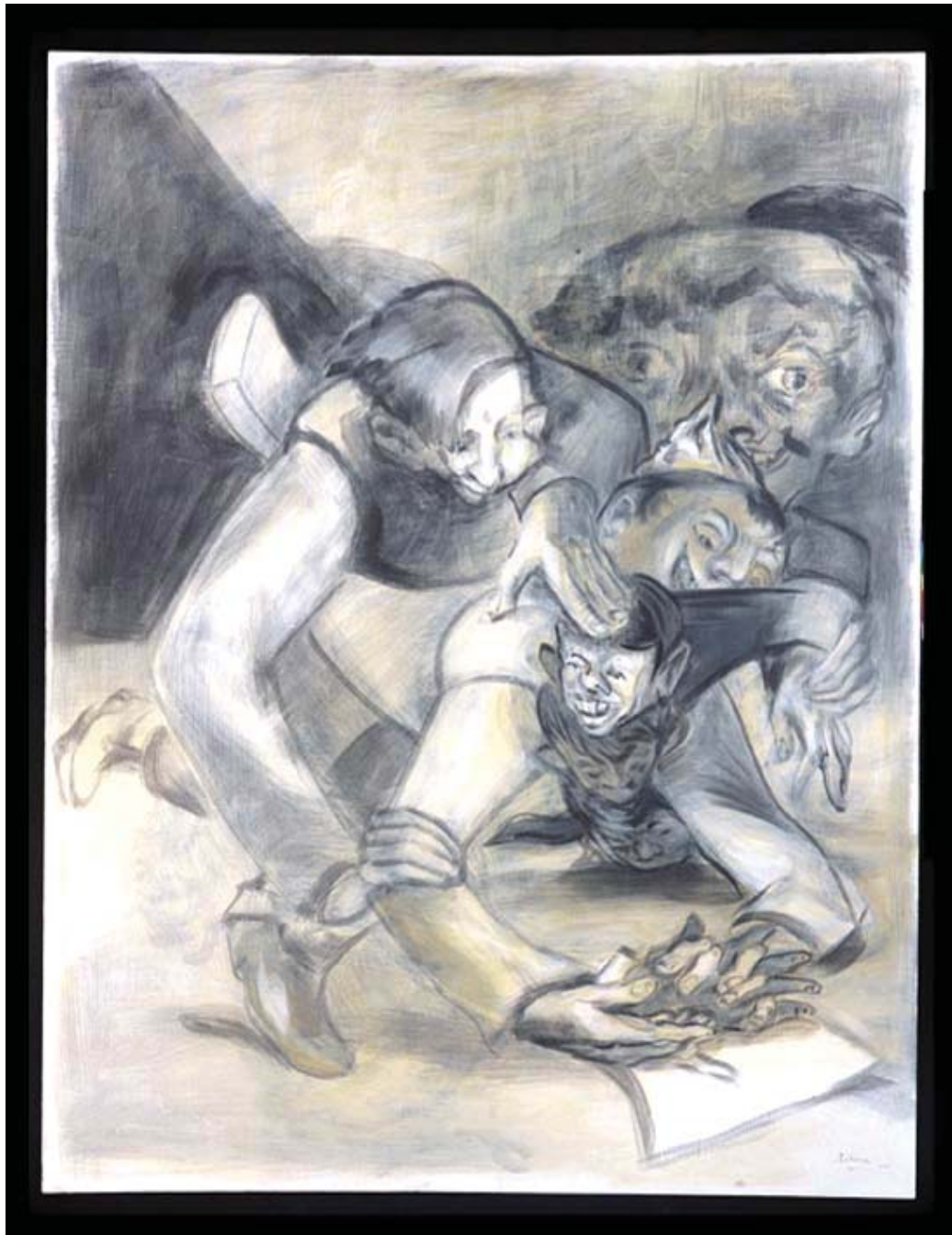
Infancia miel, 2008. Temple sobre tela.



Línea (identidad), 2004.



Hombres gusano, 2005. Temple sobre tela.



Neopadre, 2004.

Sobre el artista

Ha participado en numerosas exposiciones individuales y colectivas tanto en México como en el extranjero. Ingresó al Sistema Nacional de Creadores en el año 2000. Su obra pertenece a importantes colecciones de museos e instituciones nacionales como el MARCO de Monterrey, Museo Carrillo Gil, e internacionales como el Museo de las Américas, Washington, D.C., Frankfurter Kunst Verain, Frankfurt, Alemania, entre otros.

// El pincel de Roberto Rébora arriesga contornos borrosos, desnudeces inapetecibles, rostros cansinos cercanos al decaimiento... —JOSÉ KOZER //